

Bodenaufbau

Klassischer Unterbau

1. Gewachsener Boden - Planum mit 1 - 1,5 % Gefälle vorbereiten
2. Unterbau - je nach Tragfähigkeit 10-30 cm Schotter aufbringen (Körnung 5/32)
3. Ausgleichsschicht - eine ca. 3-5 cm Splittschicht aufbringen (Körnung 3-5)
4. Trennschicht - Paddockplatten verlegen und verkeilen. Befüllung mit gewaschenen Sand oder Splitt.
5. Trettschicht* - je nach Nutzung eine entsprechende Trettschicht aus gewaschenen Sand aufbringen. (Paddock mind. 5 cm Reitplatz mind. 10 cm)



Minimalunterbau

1. Gewachsener Boden - ggf. die obersten 2-4 cm abtragen und ein Planum mit 1 - 1,5 % Gefälle herstellen
2. Vliesschicht - bei Lehm und schweren Böden empfehlen wir ein Trennvlies
3. Minimalunterbau - eine ca. 5 cm starke Splittschicht mit einer Körnung von 3-5 herstellen
4. Trennschicht - Paddockplatten verlegen und verkeilen. Befüllung mit gewaschenen Sand oder Splitt
5. Trettschicht* - je nach Nutzung eine ca. 5 cm starke Trettschicht aus gewaschenen Sand aufbringen.



Verlegung ohne Unterbau

1. Gewachsener Boden - ggf. die obersten 2-4 cm abtragen und ein Planum mit 1 - 1,5 % Gefälle herstellen
2. Trennschicht - Paddockplatten verlegen und verkeilen. Befüllung mit gewaschenen Sand oder Splitt
3. Trettschicht* - je nach Nutzung eine ca. 5 cm starke Trettschicht aus gewaschenen Sand aufbringen



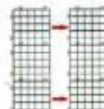
* Die WKH Paddockplatten müssen dauerhaft überdeckt bleiben

Verlegetipps

- Lösen Sie vor der Verlegung die einzelnen Keile z.B. mit einen Seitenschneider aus den Platten heraus.
- Achten Sie darauf das die Platten richtig herum verlegt werden. Die großen Kästchen müssen nach oben zeigen.
- Die Keile müssen richtig einrasten und stramm sitzen.
- Bitte denken Sie an eine Dehnungsfuge. Lassen Sie ca. 3-5 cm Platz zur Eingrenzung. (Bordstein etc.)
- Legen Sie die Platten Reihe für Reihe aus und ziehen Sie diese dann aneinander.



falsch



richtig

Messetermine 2017



EQUITANA

Messe Gelände Essen

18. - 26. März 2017

Pferd & Jagd

Europas größte Messe
für Reiten, Jagen, Angeln

Messe Gelände Hannover

07. - 10. Dezember 2017



WKH GmbH
Neustadtstraße 29
D-49824 Emlichheim

Tel. +49 (0)5943 1277
Fax. +49 (0)5943 1999

Mail. info@wkh-gmbh.de
Web. www.wkh-shop.de

Inhaber: Herr Gerrit Nyhuis

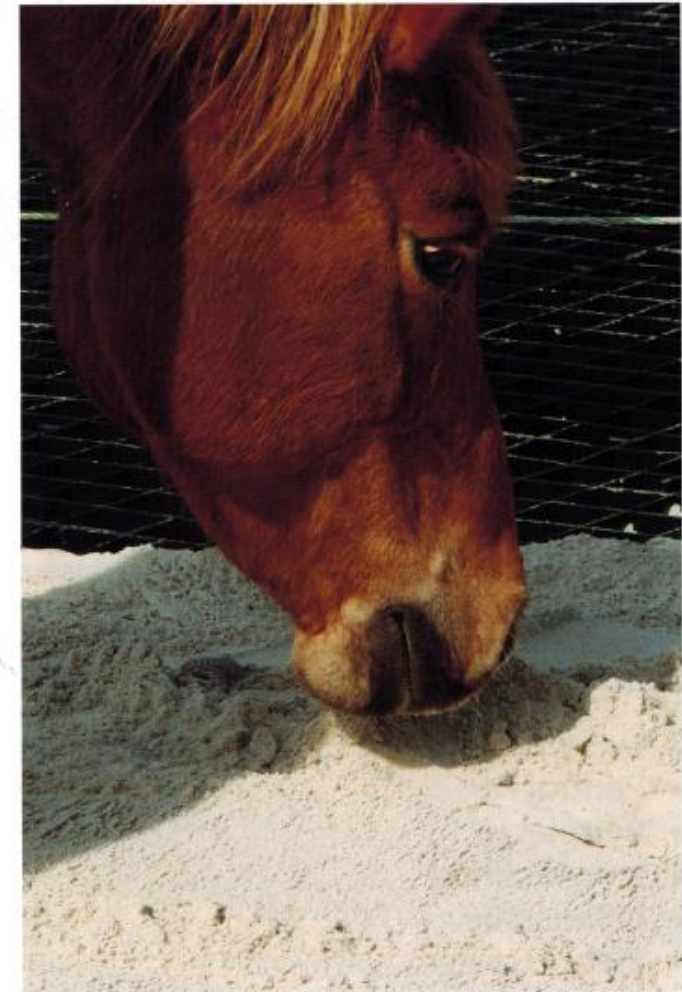
Copyright by WKH GmbH
Änderungen und Druckfehler vorbehalten

Unsere Paddockplatten sind gesetzlich geschützt

PADDOCKPLATTEN

WKH GmbH

Beschreibung &
Verlegung



Beschreibung

WKH PADDOCKPLATTEN "Darauf stehen ihre Tiere"

Die WKH Paddockplatten haben sich seit 1998 in der Praxis bewährt. Sie dienen als Trennschicht und verhindern eine Flächenversiegelung. Dadurch stehen ihre Pferde wesentlich trockener und die Fläche kann in der Regel ganzjährig genutzt werden. Ein weiterer Vorteil ist die Reduzierung von Krankheiten (z.B. Hufrehe, etc.)

Unsere patentierte Keilverbindung verhindert ein verrutschen oder aushaken einzelner Platten. Je nach Belastung und Untergrund können unsere Paddockplatten somit auch ohne Unterbau verlegt werden.

Ein weiterer Vorteil ist unser Rohstoff! Dieser stammt aus dem Lebensmittelbereich und ist Sortenrein. Wir benötigen weder giftige Weichmacher noch weitere Additive die sich verflüchtigen können. Dennoch bleiben unsere Platten auch im Winter elastisch. Natürlich ist unser Kunststoff auch UV Beständig. Hergestellt in Deutschland nach DIN ISO 9001.

Anwendungsgebiete

- Paddocks
- Reitplätze
- Longierzirkel
- Offenställe
- Zufahrtswege
- Gehwege
- Futterplätze
- uvm.

Technische Daten

Paddockplatten Basic

Art. 0500
(LxBxH) 500x500x40 mm
Gewicht ca. 5 Kg/qm



Mit den Basic Paddockplatten sind Sie bereits auf der sicheren Seite. Dieses Produkt ist auch für kleinere Tiere geeignet.

Eigenschaften:

Belastung bis 120 t/qm (Je nach Unterbau & Befüllung)

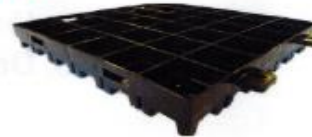
Rastermaß 40x40 mm - Standardfarbe schwarz

Patentierte Keilverbindung - 16 Stück/qm

Der Untergrund muß je nach Belastung vorbereitet werden

Paddockplatten Medium

Art. 1000
(LxBxH) 500x500x60 mm
Gewicht ca. 6,5 Kg/qm



Unser Erfolgsprodukt in der Tierhaltung! Die Medium Paddockplatten sind auch Traktor befahrbar.

Eigenschaften:

Belastung bis 280 t/qm (Je nach Untergrund & Befüllung)

Rastermaß 80x80 mm - Standardfarbe schwarz

Patentierte Keilverbindung - 16 Stück/qm

Der Untergrund muß je nach Belastung vorbereitet werden, bei geringen Belastungen auch ohne Unterbau verlegbar.

Paddockplatten Heavy

Art. 2000
(LxBxH) 500x500x60 mm
Gewicht ca. 8 Kg/qm



Die WKH Paddockplatten Heavy wurden für schwerste Aufgaben konzipiert.

Eigenschaften:

Belastung bis 350 t/qm (Je nach Untergrund & Befüllung)

Rastermaß 80x80 mm - Standardfarbe schwarz

Patentierte Keilverbindung - 16 Stück/qm

Der Untergrund muß je nach Belastung vorbereitet werden, bei geringen Belastungen auch ohne Unterbau verlegbar

Verlegung

Die alles entscheidene Frage lautet?
"Benötige ich einen Unterbau"

Auf diese Frage gibt es keine pauschale Antwort. Das hängt von den vorhandenen Bodenverhältnissen und der anschließenden Belastung ab.

Unsere Paddockplatten Medium & Heavy können ohne Unterbau verlegt werden, wenn der Boden eine leichte Tragfähigkeit besitzt und anschließend nur von ein paar Pferden beansprucht wird.

Wir empfehlen für unsere Paddockplatten (Basic, Medium & Heavy) zumindest einen minimalen Unterbau. Dadurch werden die Platten gebettet und die Belastung reicht aus für z.B. einen kleinen Traktor.

Für große Bauvorhaben empfehlen wir einen klassischen Unterbau mit Schotter und einer Ausgleichsschicht. Gerade bei Reitplätzen oder Paddocks mit großen Belastungen sollte der Unterbau entsprechend vorbereitet werden. Dadurch verbessert sich natürlich auch die Drainage und die Fläche trocknet schneller ab.



Vorher



Nachher